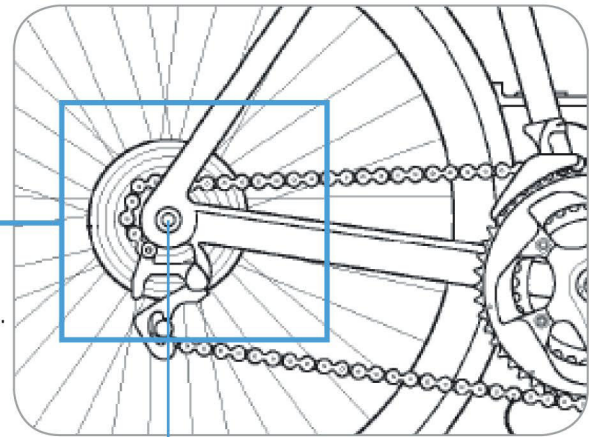




➤ Auswahlhilfe für Thule Kupplungsadapter

› Adapter zur Montage Ihres Thule Kindertransporters an Ihr Fahrrad

Die Kupplung Ihres Thule Fahrrad-Sets wird an der Hinterachse Ihres Fahrrads angebracht.



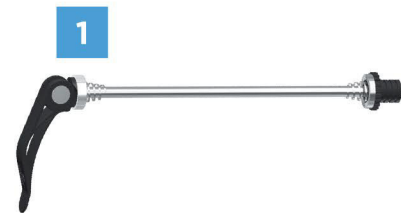
Hinterachse

Die Befestigungsmethode hängt von Ihrem Fahrrad ab:

1. 9-mm-Schnellspanner
2. Fahrräder mit 12-mm-Steckachsen
3. Fahrräder mit Nabenschaltung
4. Fahrräder mit einer Rahmgeometrie, die ein Anbringen der Thule ezHitch Kupplung erschwert

1. 9-mm-Schnellspanner

Die meisten Fahrräder verfügen über einen 9-mm-Schnellspanner an der Hinterachse. Wenn Ihr Fahrrad einen Schnellspanner wie den rechts abgebildeten oder keine Gangschaltung hat, befolgen Sie die mit Ihrem Fahrrad-Set gelieferten Anweisungen zur Montage der Kupplung an Ihrem Fahrrad.



Für folgende Fahrräder sind zusätzliche Adapter erforderlich:

2. Fahrräder mit 12-mm-Steckachsen
3. Fahrräder mit Nabenschaltung
4. Fahrräder mit einer Rahmgeometrie, die ein Anbringen unserer Achskupplung erschwert.



2

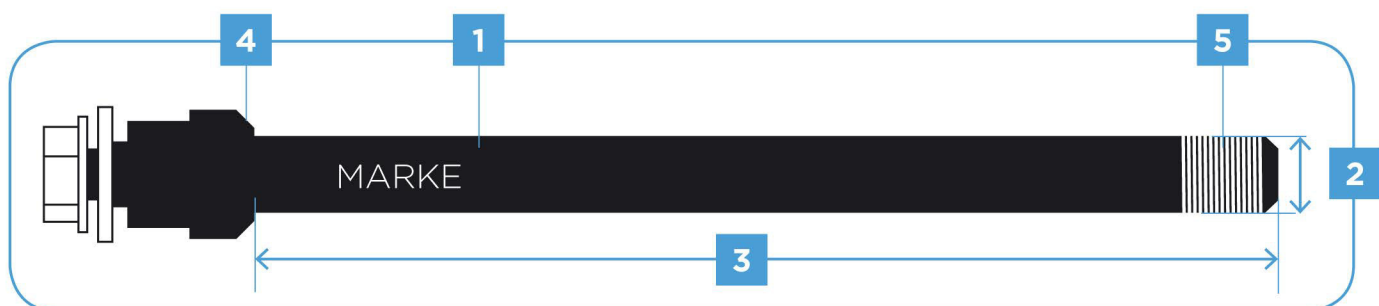
> 12-mm-Steckachsen

Um festzustellen, welcher Achsadapter für Ihr Fahrrad passend ist, bauen Sie die Steckachse aus Ihrem Fahrrad aus. Befolgen Sie dazu die mit Ihrem Fahrrad mitgelieferten Anweisungen.



Beachten Sie folgende Informationen über Ihre Steckachse:

1. Marke der Achse
2. Durchmesser der Achse
3. Länge der Achse
4. Form der Achsaufnahme (gerade/konisch)
5. Gewindesteigung der Achse*

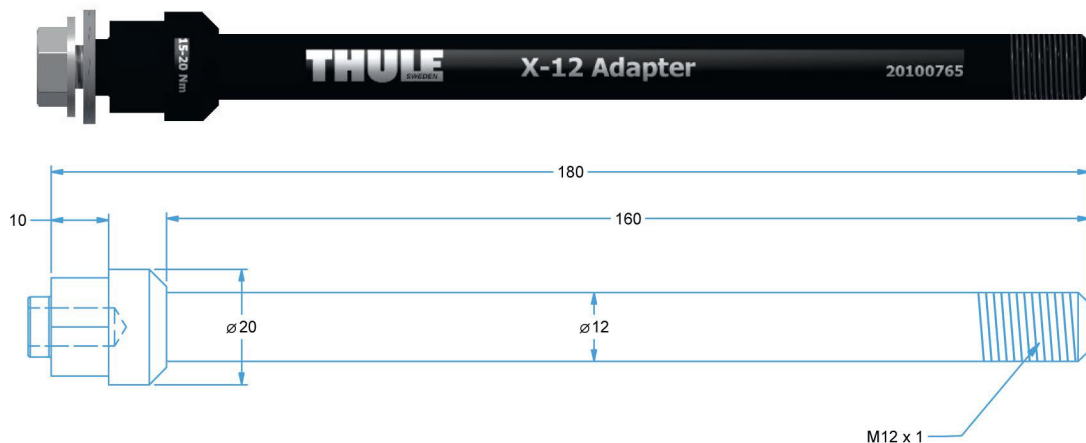


Wenn Sie die Informationen 1-5 oben ermittelt haben, finden Sie im Folgenden den passenden Thule Adapter für Ihre Steckachse.**

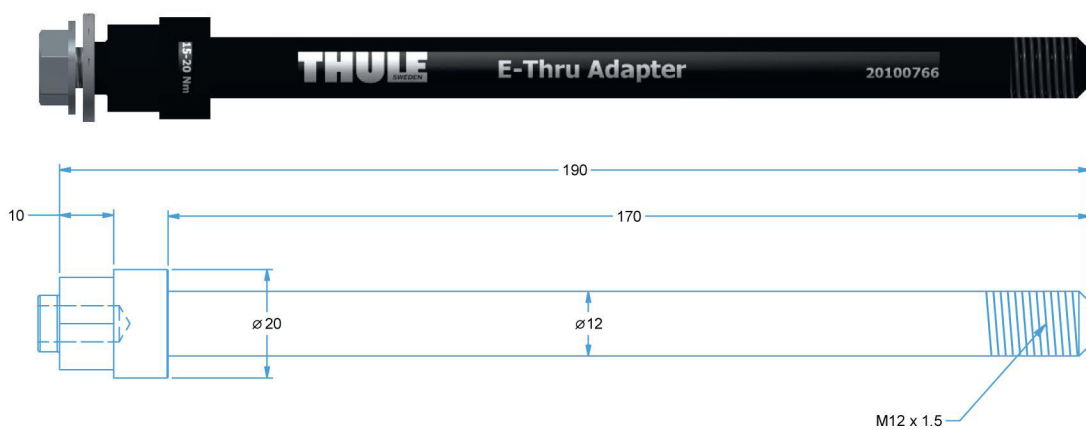
*Hinweis: Wenden Sie sich an Ihren Fahrradhändler, um die korrekte Gewindesteigung in Erfahrung zu bringen.

**Hinweis: Wenn Sie keinen passenden Adapter für Ihre Achsen finden, wenden Sie sich an den Thule Kundendienst.

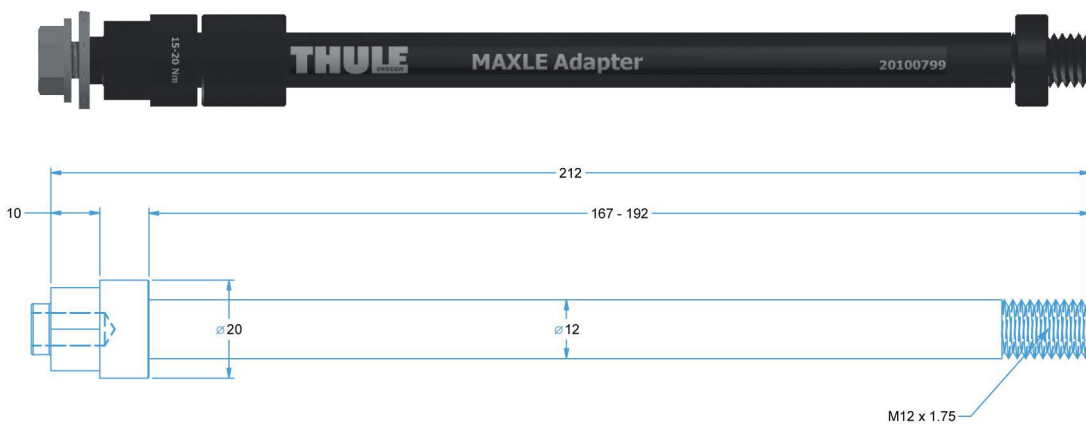
Syntace X-12 Achsadapter, M12x1,0 (Artikelnr. 20100765) (TDS Art.Nr. C41223)



Shimano E-Thru Achsadapter, M12x1,5 (Artikelnr. 20100766) (TDS Art.Nr. C41222)

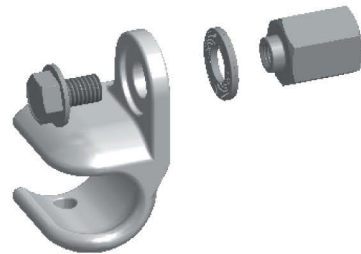


Maxle 12-mm-Achsadapter, M12x1,75 (Artikelnr. 20100799) (TDS Art.Nr. C41224)



*Hinweis: Achsen von Maxle gibt es in drei Längen: 192, 174, & 167, Trek ist 192 mm lang. Für kürzere Achsen werden Distanzstücke verwendet. Richten Sie sich bei der Auswahl des richtigen Distanzstücks nach den Anweisungen für den Achsadapter.

› Adapter für Nabenschaltungssystem



Adapter für Nabenschaltungssystem Shimano, 3/8" x 26 (Artikelnr. 20100797) (TDS Art.Nr. C31220)

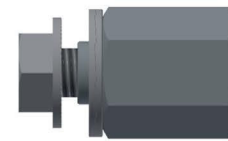
Im Folgenden sehen Sie Beispiele für 3/8-Naben, für die der Adapter für Nabenschaltungssystem Shimano erforderlich ist:



Marke	Modell	Shimano Artikelnr.	Beschreibung
Shimano	Nexus	FH-IM37	Trommelbremsnabe
		SG-3C41	3-Gang-Nabenschaltung mit Rücktrittbremse
		SG-3D55	3-Gang-Nabenschaltung
		SG-3R40	3-Gang-Nabenschaltung mit Trommelbremse
		SG-7R46	7-Gang-Nabenschaltung mit Trommelbremse
		SG-8R56	8-Gang-Nabenschaltung
		SG-8C31	8-Gang-Nabenschaltung mit Trommelbremse
		SG-8R36	8-Gang-Nabenschaltung
	Alfine	SG-S500	8-Gang-Nabenschaltung
		SG-S501	8-Gang-Nabenschaltung
		SG-S505	8-Gang-Nabenschaltung mit Scheibenbremse
		SG-S700	11-Gang-Nabenschaltung
		SG-S705	11-Gang-Nabenschaltung mit Scheibenbremse
	Rücktritt	SG-3C01	Automatik-Nabenschaltung

Adapter für Nabenschaltungssystem SRAM, M10x1,0

(Artikelnr. 20100798) (TDS Art.Nr. C31221)



Im Folgenden sehen Sie Beispiele für 10-mm-Nabenachsen, für die der Adapter für Nabenschaltungssystem SRAM erforderlich ist:

Marke	Modell	Beschreibung
SRAM	DD3-30/-27/-24	Nabenschaltung mit Kassette
	I-Motion 9	9-Gang-Nabenschaltung
	G8	8-Gang-Nabenschaltung
	I-Motion 3	3-Gang-Nabenschaltung
	Torpedo	Singlespeed starr/Freilauf
Shimano	Nexave IF-C530	Inter-3 Kassettennabe (3x8)
	Nexave FH-C810	Hinterradnabendynamo mit 8-Gang-Nabenschaltung
	Nexave FH-IM70	Kassettennabe für 8-/9-Gang-Kassette
	Nexave FH-IM50	Kassettennabe für 8-Gang-Kassette
Surly	Track- und Flip-Flop-Naben	
Rohloff	Speedhub 500/14	14-Gang-Nabenschaltung
NuVinci	N360	Stufenlose Schaltung
BionX	P500	Elektrischer Nabenmotor
	P250	Elektrischer Nabenmotor
	P200	Elektrischer Nabenmotor

Adapter für Nabenschaltungssystem SRAM SPECTRO, FG 10,5x1,0

(Artikelnr. 20110722) (TDS Art.Nr. C31222)

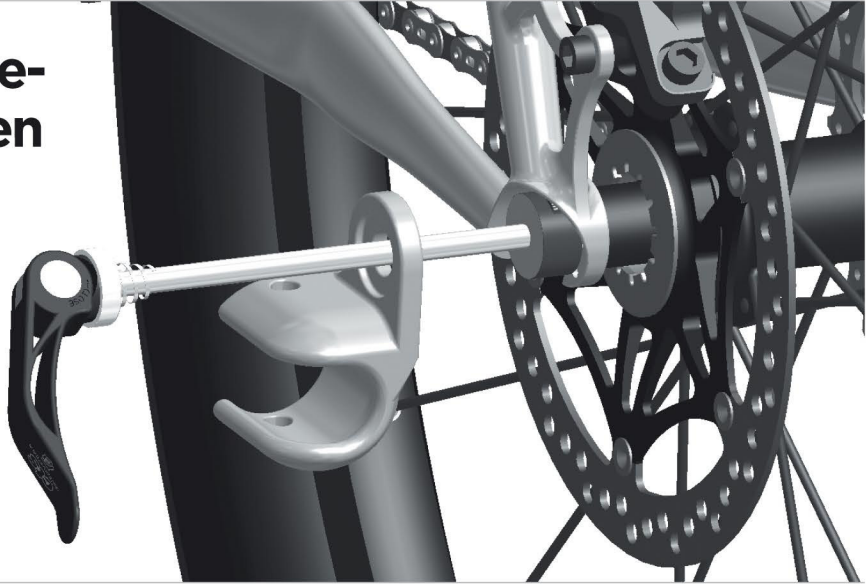


Im Folgenden sehen Sie Beispiele für 10,5-mm-Nabenachsen, für die der Adapter für Nabenschaltungssysteme SRAM SPECTRO erforderlich ist:

Marke	Modell	Beschreibung
SRAM	Spectro S7	7-Gang-Nabenschaltung
	Spectro P5	5-Gang-Nabenschaltung
	Spectro T3	3-Gang-Nabenschaltung
	Spectro 3x7	Nabenschaltung mit Kassette
	DualDrive	Nabenschaltung mit Kassette
	Sparc	Elektrischer Nabenmotor

4

› **Adapter für verschiedene Rahmenformen oder Fahrräder mit integrierten Ständern:**



Distanzstück für Ausfallende, 10 mm
(Artikelnr. 20110723)
(TDS Art.Nr. C31223)
Für Fahrräder mit
3D Ausfallende



 Thule Child Transport Systems Ltd.
105 - 5760 9th Street SE Calgary, AB T2H 1Z9 Canada

 info@thule.com

 www.thule.com

› PART OF THULE GROUP