

Wichtige Montagehinweise für A.Dugast MTB-Collé

Folgende Punkte sind bei der Montage der A.Dugast Collé zu beachten.

1. Den Collé vor dem ersten Aufpumpen bei Raumtemperatur (ca. 20°) lagern. Durch die Wärme wird der Collé flexibler und lässt sich einfacher aufziehen.

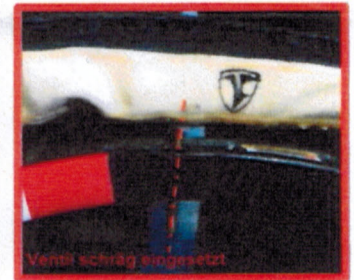
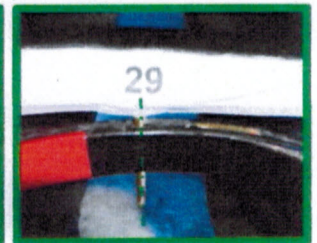


2. Beim ersten Aufpumpen das Ventil mit zwei Fingern fixieren, damit es nicht zur Seite absteht.

3. Bei gepumptem Collé muss das Ventil gerade und zentriert zum Nahtband stehen. Ist dies nicht der Fall, darf der Collé **nicht** auf die Felge gezogen werden (Gefahr, dass das Ventil am Schlauch ausreißt). Zuerst muss der Schlauch innerhalb der Karkasse so gedreht werden, dass das Ventil gerade und zentriert steht.



4. Beim Aufziehen des Collés auf die Felge ist darauf zu achten, dass das Ventil gerade steht und keinen Zug nach links oder rechts erhält. Die Kraftverteilung muss gleichmässig sein.



5. Ist der Collé auf die Felge gezogen und auf ca. 2.5 bar gepumpt, sollte er für einige Stunden vorgespannt bleiben. Erst danach sollte mit aufkleben begonnen werden.

